

- Gründung 1991
- Aluminiumkokillengießerei
- Werkzeug- und Vorrichtungsbau
- Mechanische Bearbeitung
 - Drehen
 - Fräsen
- Zertifiziert nach DIN EN ISO 9001:2008



Vom Prototypen zur Serie



Entwicklung:
Beratung und Optimierung

Mechanische Bearbeitung

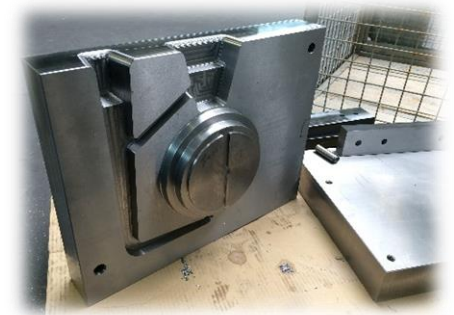


Prototypenfertigung

Giessen

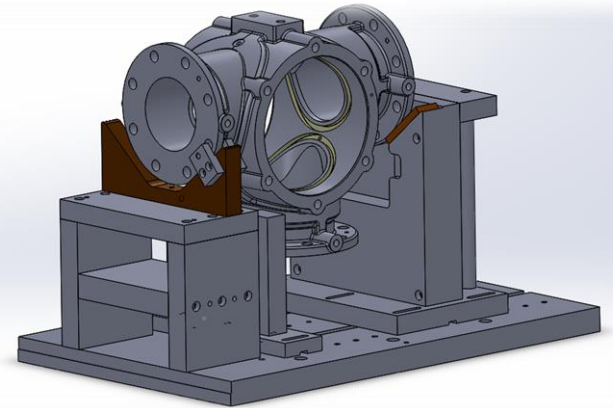
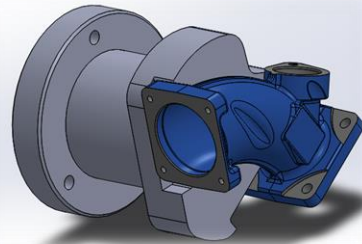
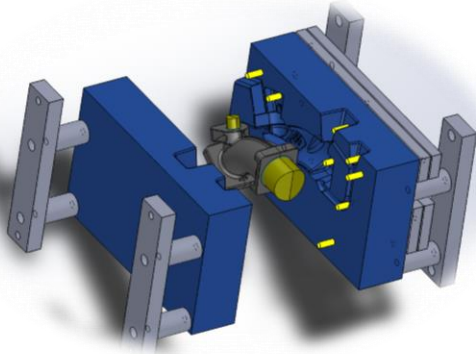


Werkzeugbau



Vorrichtungsbau

- CAD Konstruktion für Werkzeug und Vorrichtung



- Fertigung mittels CAM – 3D Fräsen



Die Kokillengießerei

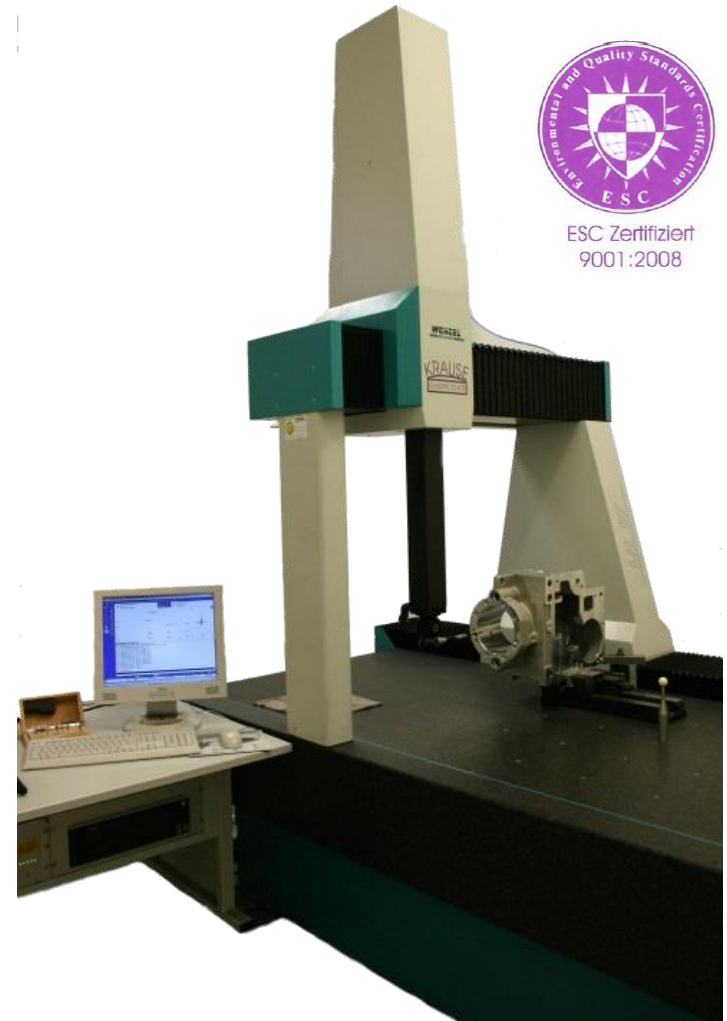
- Schwerkraftkokillenguss
- Aluminiumgussteile bis max. 15 Kilogramm
- Alle gängigen Aluminiumlegierungen
- Sonderlegierungen auf Anfrage



- **14 CNC Bearbeitungszentren**
 - 4 horizontale mit Palettenwechsel
 - 4 und 5 Achssteuerung
 - Automatische Werkstückvermessung
 - Max. Verfahrweg: 1150x838x889 mm
 - 7 vertikale Maschinen
 - 4 und 5 Achssteuerung
 - Automatische Werkstückvermessung
 - Max. Verfahrweg: 1270x660x635 mm
 - 3 Drehmaschinen
 - Roboterbestückung
 - Max. Drehdurchmesser: 460 mm



- Zertifizierung nach DIN EN ISO 9001:2008
- Röntgenprüfung
- Spektralanalyse (extern)
- 3D CNC Messmaschine
- Dichtigkeitsprüfung
 - Luft unter Wasser
 - Differenzdruckprüfung



Baugruppe Bodenauslass



Ladeluftkrümmer



Gehäuse



Getriebegehäuse



Heizplatte



Handgriff